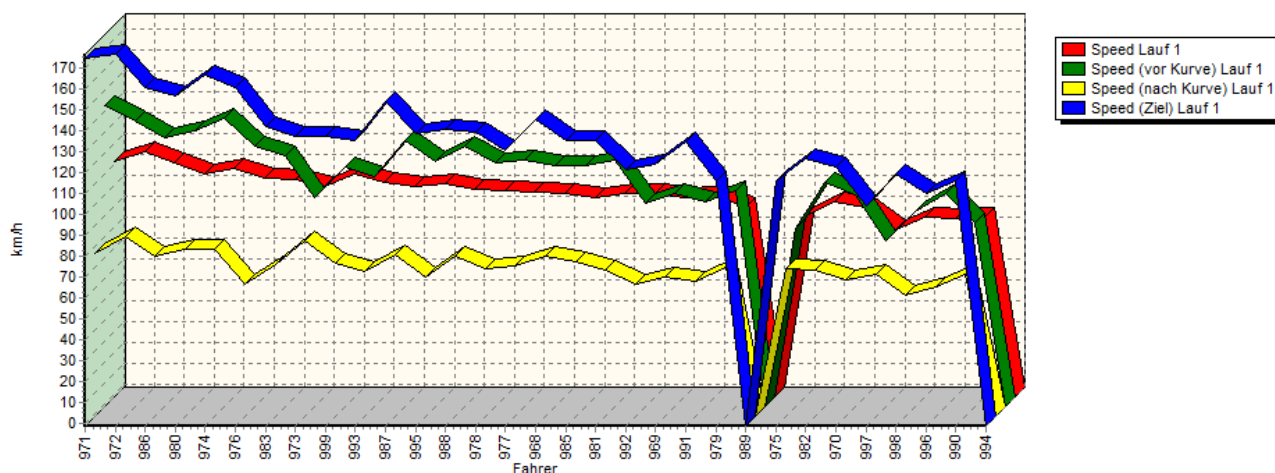
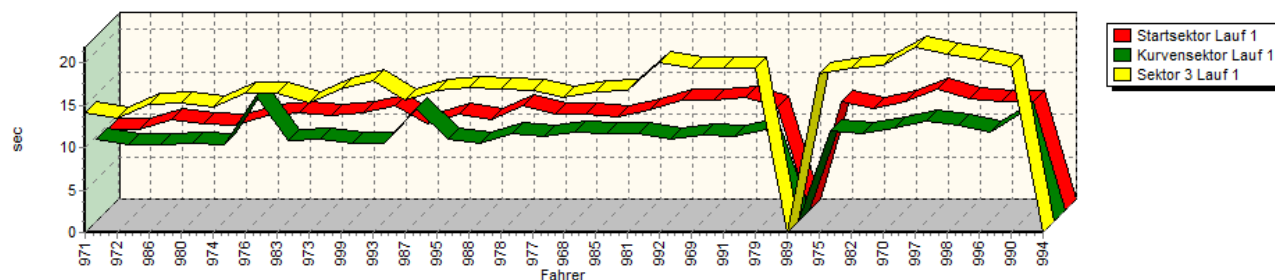


Sektorzeiten & Speeds - Klassen 35 und 36

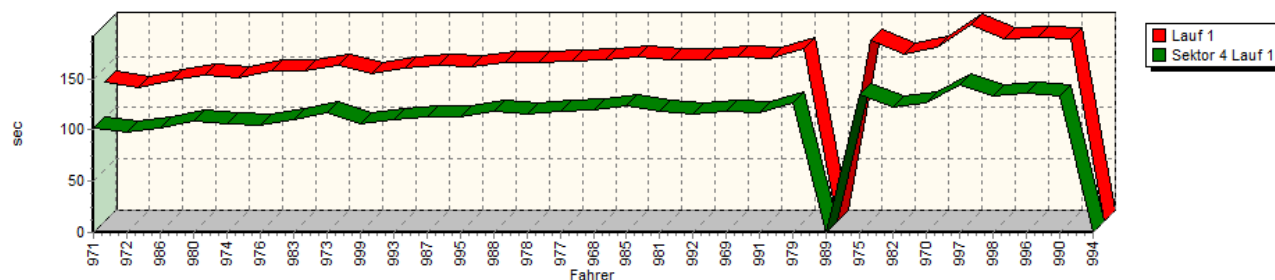
Speed-Diagramm Lauf 1



Sektor-Diagramm (Start) Lauf 1

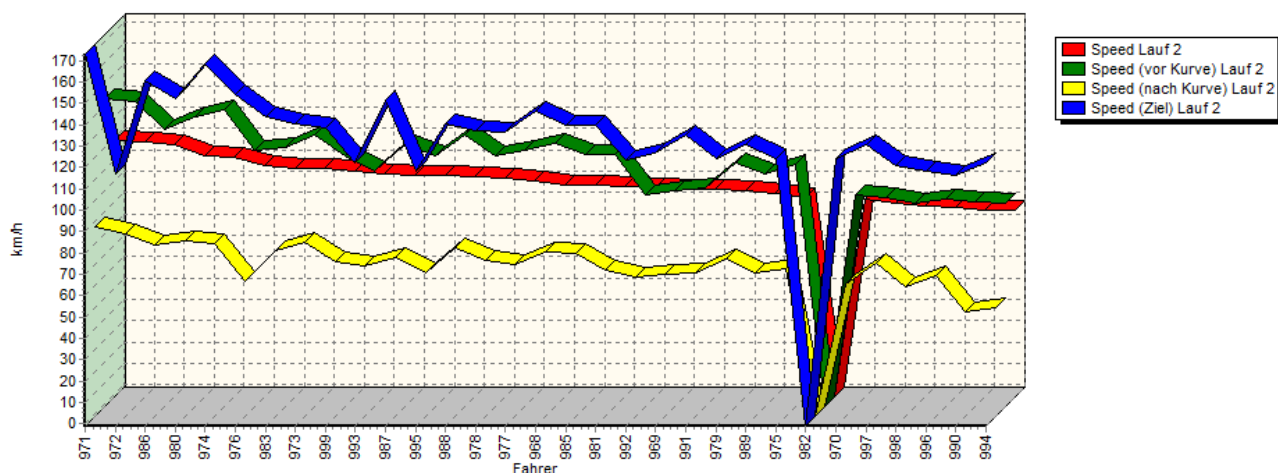


Sektor-Diagramm (Rest) Lauf 1

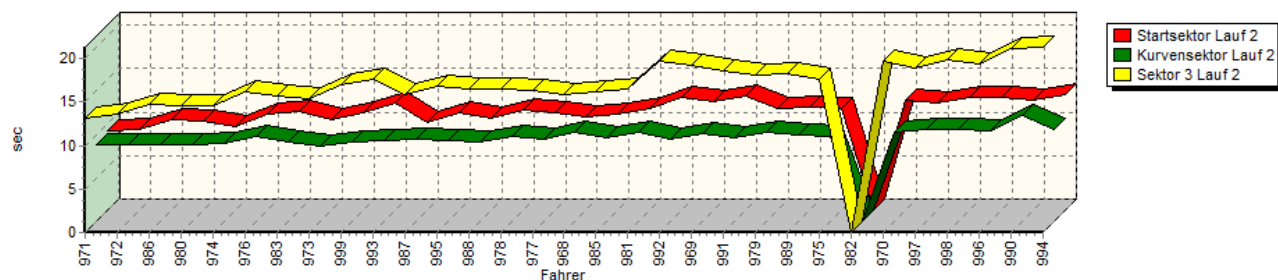


Sektorzeiten & Speeds - Klassen 35 und 36

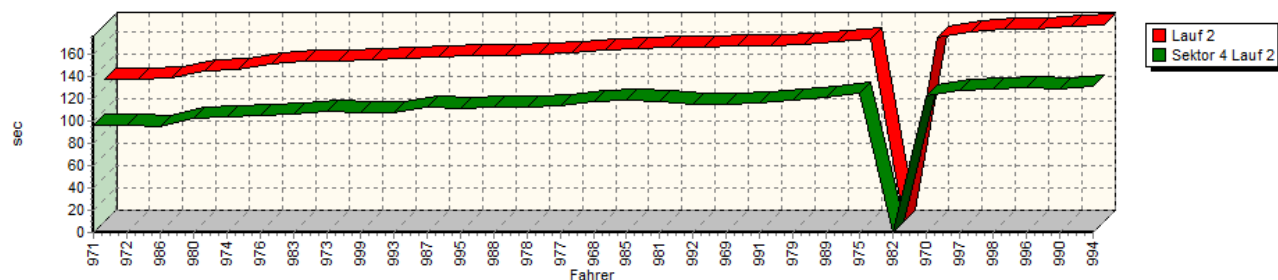
Speed-Diagramm Lauf 2



Sektor-Diagramm (Start) Lauf 2



Sektor-Diagramm (Rest) Lauf 2



Rg.	Nr.	Startsek.	Speed vor Kurve	90°-Kurve	Speed n. K.	Sektor 3	Sektor 4	Speed Ziel	Laufzeit	Speed (Lauf)	
1	971	GORAL Ralf		Ferrari F 430							
		Lauf 1:	09.453	142,73 km/h	09.733	76,55 km/h	14.032	01:42.620	174,76 km/h	02:15.838	111,31 km/h
		Lauf 2:	09.103	143,39 km/h	08.723	87,61 km/h	13.149	01:36.146	173,08 km/h	02:07.121	118,94 km/h

Sektorzeiten & Speeds - Klassen 35 und 36

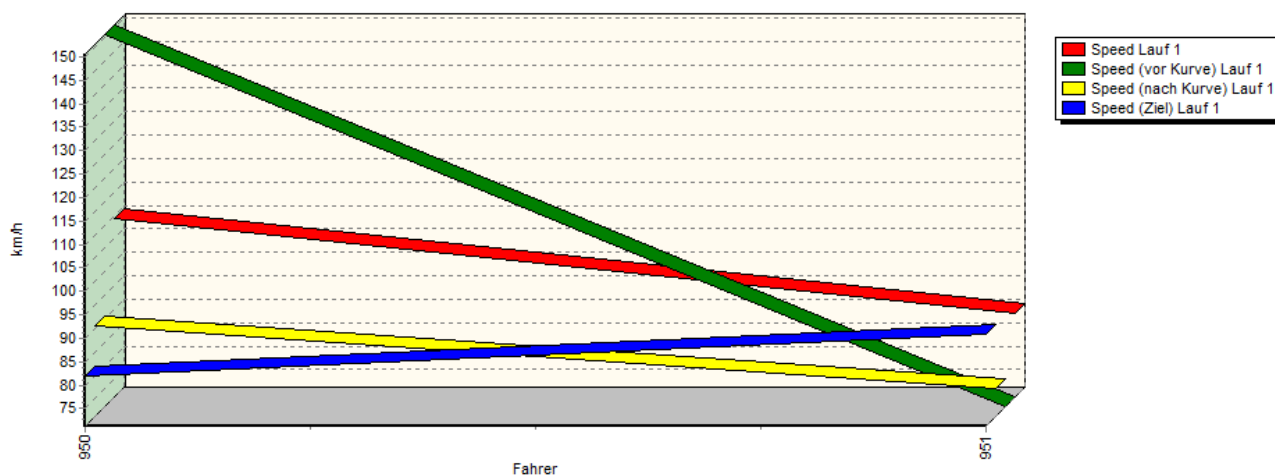
Rg.	Nr.	Startsek.	Speed vor Kurve	90°-Kurve	Speed n. K.	Sektor 3	Sektor 4	Speed Ziel	Laufzeit	Speed (Lauf)	
2	972	REß Axel		Alpine V6 Turbo							
		Lauf 1:	09.495	135,14 km/h	09.107	84,96 km/h	13.508	01:37.905	176,47 km/h	02:10.015	116,29 km/h
		Lauf 2:	09.228	141,83 km/h	08.768	84,56 km/h	13.620	01:35.938	116,88 km/h	02:07.554	118,54 km/h
3	986	RYPKA René		Opel Kadett C							
		Lauf 1:	10.639	127,43 km/h	08.982	75,56 km/h	15.175	01:42.191	160,71 km/h	02:16.987	110,38 km/h
		Lauf 2:	10.477	128,98 km/h	08.776	78,92 km/h	14.721	01:34.962	160,71 km/h	02:08.936	117,27 km/h
4	980	HAGMANN Marcus		VW Golf GTI							
		Lauf 1:	10.220	130,83 km/h	09.199	78,96 km/h	15.237	01:48.668	156,52 km/h	02:23.324	105,50 km/h
		Lauf 2:	10.252	134,87 km/h	08.748	80,99 km/h	14.484	01:41.676	152,54 km/h	02:15.160	111,87 km/h
5	974	HAGMANN Jürgen		VW-Porsche 914 GT							
		Lauf 1:	09.953	136,87 km/h	09.031	78,46 km/h	14.768	01:45.882	166,67 km/h	02:19.634	108,28 km/h
		Lauf 2:	09.532	137,87 km/h	08.920	80,12 km/h	14.611	01:43.009	168,22 km/h	02:16.072	111,12 km/h
6	976	FRIEDL Günther		BMW M3 GT							
		Lauf 1:	11.126	123,53 km/h	14.745	62,37 km/h	16.349	01:44.026	160,71 km/h	02:26.246	103,39 km/h
		Lauf 2:	11.060	119,16 km/h	09.820	62,18 km/h	16.124	01:44.155	153,85 km/h	02:21.159	107,11 km/h
7	983	SEUFERT Patrick		Peugeot 306 S16							
		Lauf 1:	11.550	118,40 km/h	09.585	71,53 km/h	16.445	01:49.665	141,73 km/h	02:27.245	102,69 km/h
		Lauf 2:	11.414	120,50 km/h	09.180	76,28 km/h	15.690	01:46.416	144,00 km/h	02:22.700	105,96 km/h
8	973	SCHMIDT Erwin		Renault R5 Turbo							
		Lauf 1:	11.114	99,00 km/h	09.653	82,49 km/h	15.326	01:56.392	137,40 km/h	02:32.485	99,16 km/h
		Lauf 2:	10.350	126,10 km/h	08.686	80,18 km/h	15.402	01:48.682	140,62 km/h	02:23.120	105,65 km/h
9	999	WETZEL Johannes		VW Polo G40							
		Lauf 1:	11.516	113,12 km/h	09.109	72,04 km/h	16.970	01:46.256	137,40 km/h	02:23.851	105,11 km/h
		Lauf 2:	11.251	116,59 km/h	09.096	71,06 km/h	16.955	01:47.537	138,46 km/h	02:24.839	104,39 km/h
10	993	HERGENHAN Reiner		BMW 318 is							
		Lauf 1:	12.387	108,71 km/h	09.134	67,96 km/h	17.891	01:50.150	135,34 km/h	02:29.562	101,10 km/h
		Lauf 2:	12.262	109,37 km/h	09.208	69,25 km/h	17.588	01:46.995	122,45 km/h	02:26.053	103,52 km/h
11	987	SCHIER Christian		Opel Ascona A							
		Lauf 1:	10.111	125,75 km/h	13.249	76,13 km/h	15.571	01:53.118	153,85 km/h	02:32.049	99,44 km/h
		Lauf 2:	10.003	121,85 km/h	09.417	73,20 km/h	15.888	01:51.725	151,26 km/h	02:27.033	102,83 km/h
12	995	SÖFFNER Tristan		Honda Civic VTEC							
		Lauf 1:	11.312	115,66 km/h	09.759	65,79 km/h	16.810	01:52.425	138,46 km/h	02:30.306	100,59 km/h
		Lauf 2:	11.206	116,50 km/h	09.293	66,22 km/h	16.760	01:50.479	118,42 km/h	02:27.738	102,34 km/h
13	988	ALTENHOFEN Ralf		VW Golf							
		Lauf 1:	10.649	123,16 km/h	09.265	75,18 km/h	17.095	01:57.660	140,62 km/h	02:34.669	97,76 km/h
		Lauf 2:	10.582	126,42 km/h	09.050	77,84 km/h	16.503	01:52.309	140,62 km/h	02:28.444	101,86 km/h
14	978	MÜLLER Jörg		Opel Kadett C							
		Lauf 1:	12.234	115,23 km/h	10.361	69,42 km/h	16.890	01:56.108	139,53 km/h	02:35.593	97,18 km/h
		Lauf 2:	11.553	116,67 km/h	09.768	71,77 km/h	16.540	01:51.550	137,40 km/h	02:29.411	101,20 km/h
15	977	WITZKE Udo		VW Käfer 1303							
		Lauf 1:	11.283	116,98 km/h	09.936	70,73 km/h	16.816	01:58.173	130,43 km/h	02:36.208	96,79 km/h
		Lauf 2:	11.231	118,92 km/h	09.458	70,07 km/h	16.312	01:53.806	136,36 km/h	02:30.807	100,26 km/h
16	968	LINS Bodo		Morris Minor							
		Lauf 1:	11.310	113,93 km/h	10.430	75,20 km/h	15.977	02:00.210	145,16 km/h	02:37.927	95,74 km/h
		Lauf 2:	10.662	121,93 km/h	10.296	75,70 km/h	15.820	01:56.842	146,34 km/h	02:33.620	98,42 km/h
17	985	HÖCHEMER Werner		Opel Kadett C Coupe							
		Lauf 1:	11.039	114,20 km/h	10.261	72,98 km/h	16.647	02:03.078	135,34 km/h	02:41.025	93,90 km/h
		Lauf 2:	11.087	117,02 km/h	09.588	75,27 km/h	16.130	01:57.743	139,53 km/h	02:34.548	97,83 km/h

Sektorzeiten & Speeds - Klassen 35 und 36

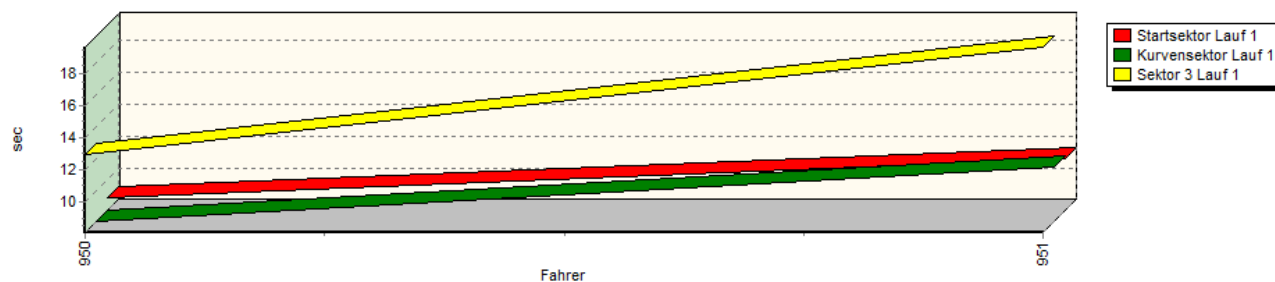
Rg.	Nr.	Startsek.	Speed vor Kurve	90°-Kurve	Speed n. K.	Sektor 3	Sektor 4	Speed Ziel	Laufzeit	Speed (Lauf)	
18	981	STOYE Ronny		Opel Kadett C							
		Lauf 1:	11.864	116,87 km/h	10.347	68,55 km/h	16.773	01:58.034	135,34 km/h	02:37.018	96,29 km/h
		Lauf 2:	11.759	117,23 km/h	10.287	67,17 km/h	16.499	01:56.734	139,53 km/h	02:35.279	97,37 km/h
19	992	SCHLOTT Dominik		Ford Focus							
		Lauf 1:	13.036	96,36 km/h	09.604	61,96 km/h	20.065	01:55.064	121,62 km/h	02:37.769	95,84 km/h
		Lauf 2:	12.911	97,87 km/h	09.391	64,12 km/h	19.675	01:54.215	123,29 km/h	02:36.192	96,80 km/h
20	969	HABICHT Daniel		BMW E36 318is							
		Lauf 1:	12.907	100,93 km/h	10.197	65,62 km/h	19.352	01:58.373	124,14 km/h	02:40.829	94,01 km/h
		Lauf 2:	12.494	99,80 km/h	10.124	65,28 km/h	19.187	01:54.997	126,76 km/h	02:36.802	96,43 km/h
21	991	SCHOLZ Alfred		BMW E30							
		Lauf 1:	13.355	96,71 km/h	09.946	63,34 km/h	19.290	01:56.350	134,33 km/h	02:38.941	95,13 km/h
		Lauf 2:	13.051	101,15 km/h	09.680	66,18 km/h	18.600	01:55.637	135,34 km/h	02:36.968	96,33 km/h
22	979	JORDAN Reinhold		Opel Kadett C Coupe							
		Lauf 1:	12.159	102,28 km/h	10.859	70,23 km/h	19.429	02:06.390	116,13 km/h	02:48.837	89,55 km/h
		Lauf 2:	11.610	112,96 km/h	10.166	72,98 km/h	18.069	01:58.460	124,14 km/h	02:38.305	95,51 km/h
23	989	FLEISCHMANN André		BMW E30							
		Lauf 1:	00.000	* km/h	00.000	* km/h	00.000	*	* km/h	*	* km/h
		Lauf 2:	11.797	107,88 km/h	09.925	66,48 km/h	18.220	02:00.907	130,43 km/h	02:40.849	94,00 km/h
24	975	SCHMAHL Roland		VW Porsche 914							
		Lauf 1:	12.842	84,37 km/h	10.737	69,13 km/h	18.643	02:14.324	116,13 km/h	02:56.546	85,64 km/h
		Lauf 2:	11.665	112,50 km/h	09.807	68,09 km/h	17.639	02:04.520	124,14 km/h	02:43.631	92,40 km/h
25	982	GNEFKOW Jan		Opel Kadett C							
		Lauf 1:	11.946	106,18 km/h	10.291	68,71 km/h	19.359	02:02.110	126,76 km/h	02:43.706	92,36 km/h
		Lauf 2:	00.000	* km/h	00.000	* km/h	00.000	*	* km/h	*	* km/h
26	970	RICHTER Leslie		VW Polo							
		Lauf 1:	12.737	99,83 km/h	10.978	64,03 km/h	19.646	02:05.916	122,45 km/h	02:49.277	89,32 km/h
		Lauf 2:	12.719	98,10 km/h	10.220	60,65 km/h	19.661	02:02.060	124,14 km/h	02:44.660	91,83 km/h
27	997	HOHAGE Peer		Simca Rallye 2							
		Lauf 1:	14.344	78,42 km/h	11.750	66,61 km/h	21.824	02:23.761	104,05 km/h	03:11.679	78,88 km/h
		Lauf 2:	12.301	96,54 km/h	10.636	70,41 km/h	18.895	02:07.024	130,43 km/h	02:48.856	89,54 km/h
28	998	DR. FISCHER-NEUNER J		NSU TT							
		Lauf 1:	13.186	91,87 km/h	11.267	56,83 km/h	20.946	02:12.546	119,21 km/h	02:57.945	84,97 km/h
		Lauf 2:	12.910	94,42 km/h	10.487	59,49 km/h	19.888	02:08.309	120,81 km/h	02:51.594	88,11 km/h
29	996	SCHÖNER Frank		Peugeot 106 XSI							
		Lauf 1:	12.729	100,59 km/h	10.455	60,53 km/h	20.424	02:16.224	109,76 km/h	02:59.832	84,08 km/h
		Lauf 2:	13.017	95,98 km/h	10.435	64,90 km/h	19.381	02:09.380	118,42 km/h	02:52.213	87,80 km/h
30	990	MÜLLER Nadine		VW Boxer							
		Lauf 1:	12.810	86,51 km/h	12.793	66,88 km/h	19.588	02:13.070	116,13 km/h	02:58.261	84,82 km/h
		Lauf 2:	12.658	95,05 km/h	12.152	47,95 km/h	21.143	02:08.677	116,13 km/h	02:54.630	86,58 km/h
31	994	AMMON Peter		VW Golf I							
		Lauf 1:	00.000	* km/h	00.000	* km/h	00.000	*	* km/h	*	* km/h
		Lauf 2:	13.360	94,19 km/h	10.585	50,08 km/h	21.285	02:10.442	122,45 km/h	02:55.672	86,07 km/h

Sektorzeiten & Speeds - Klassen 35 und 36

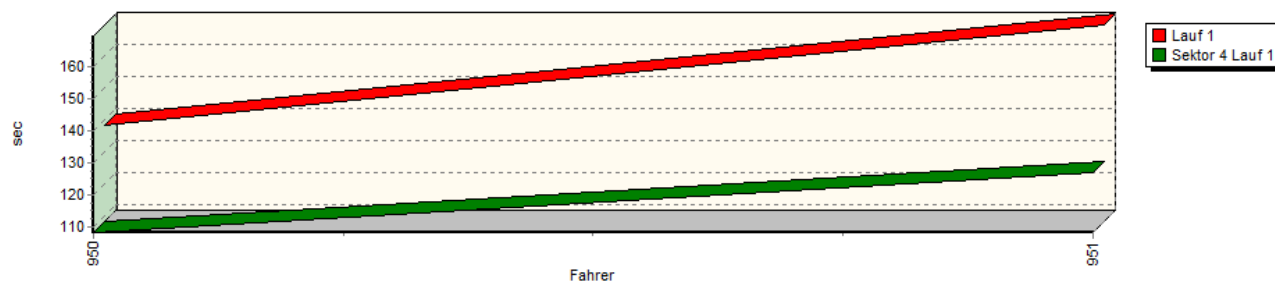
Speed-Diagramm Lauf 1



Sektor-Diagramm (Start) Lauf 1

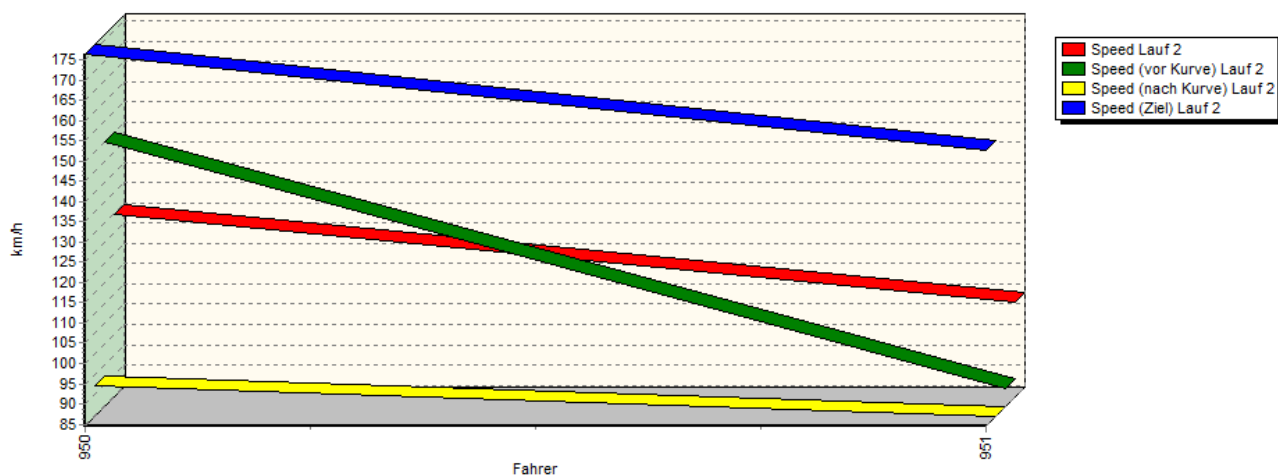


Sektor-Diagramm (Rest) Lauf 1

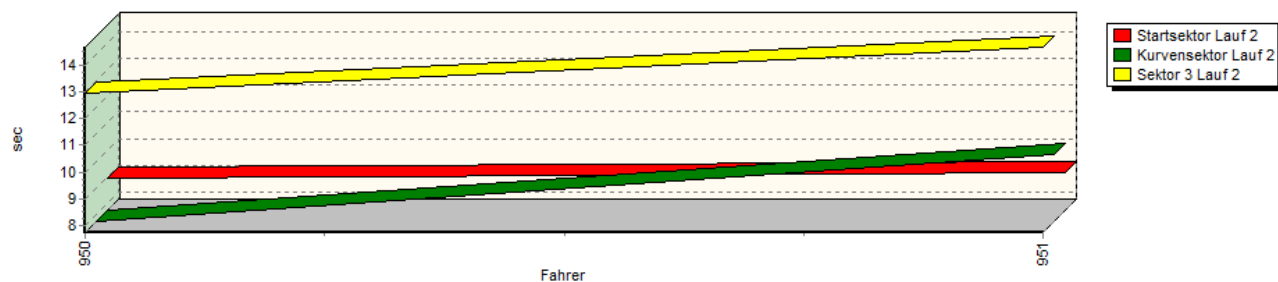


Sektorzeiten & Speeds - Klassen 35 und 36

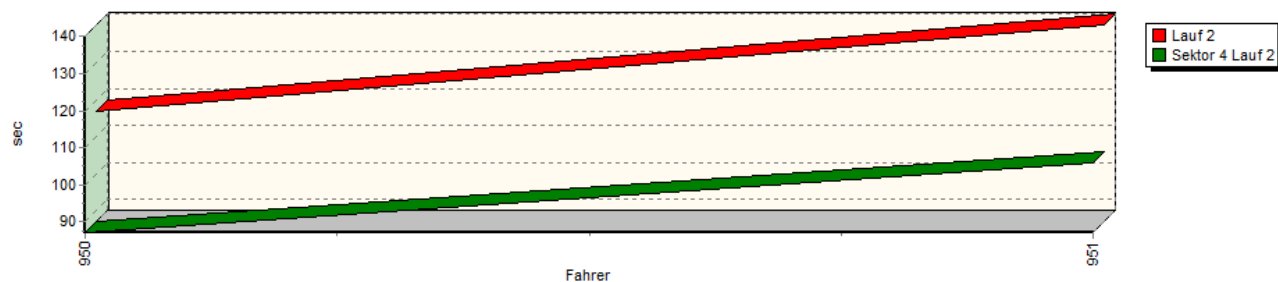
Speed-Diagramm Lauf 2



Sektor-Diagramm (Start) Lauf 2



Sektor-Diagramm (Rest) Lauf 2



Rg.	Nr.	Startsek.	Speed vor Kurve	90°-Kurve	Speed n. K.	Sektor 3	Sektor 4	Speed Ziel	Laufzeit	Speed (Lauf)	
1	950	KROLL Ralf		Silver Car							
		Lauf 1:	08.886	150,54 km/h	08.109	90,58 km/h	12.998	01:48.245	81,82 km/h	02:18.238	109,38 km/h
		Lauf 2:	08.932	150,11 km/h	07.742	91,92 km/h	12.922	01:27.140	176,47 km/h	01:56.736	129,52 km/h

Sektorzeiten & Speeds - Klassen 35 und 36

Rg.	Nr.	Startsek.	Speed vor Kurve	90°-Kurve	Speed n. K.	Sektor 3	Sektor 4	Speed Ziel	Laufzeit	Speed (Lauf)	
2	951	HARTMANN Florian	Opel Lotus Reynard								
		Lauf 1:	11.311	71,27 km/h	11.530	77,29 km/h	19.692	02:06.915	90,91 km/h	02:49.448	89,23 km/h
		Lauf 2:	09.172	88,95 km/h	10.254	84,50 km/h	14.659	01:46.055	152,54 km/h	02:20.140	107,89 km/h